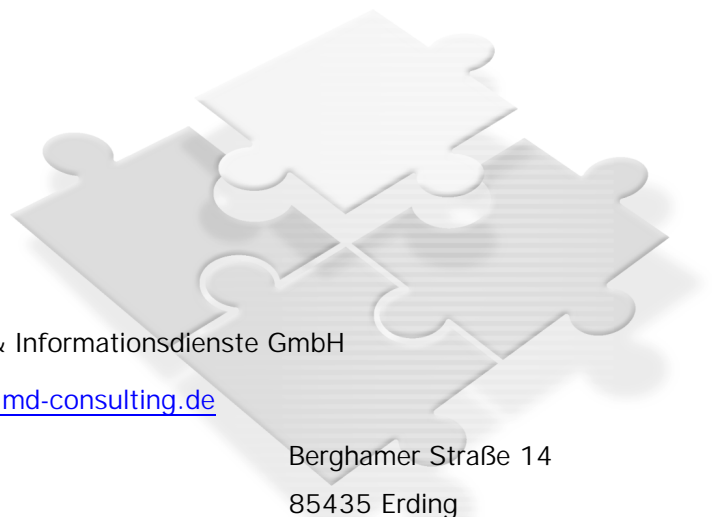


Kurz und bündig ...

# Installation von „Q“ Registrierung und Aktivierung



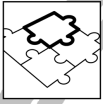
MD Consulting & Informationsdienste GmbH

[www.md-consulting.de](http://www.md-consulting.de)

Michaelisstraße 13 a  
99084 Erfurt  
03 61 / 5 65 93-0

Berghamer Straße 14  
85435 Erding  
0 81 22 / 97 40-0

[info@md-consulting.de](mailto:info@md-consulting.de)

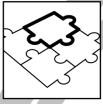


## 1 Inhaltsverzeichnis

1	Inhaltsverzeichnis .....	2
2	Abbildungsverzeichnis .....	2
3	Download von „Q“ .....	3
4	Installation von „Q“ .....	5
5	Registrierung und Aktivierung von „Q“ .....	7

## 2 Abbildungsverzeichnis

Abbildung 1: Download von „Q“ auf der Unify Website .....	3
Abbildung 2: Einloggen in Ihren Unify-Account.....	3
Abbildung 3: Download startet nach dem Einloggen .....	4
Abbildung 4: Auswahl der Installationskomponenten .....	5
Abbildung 5: Readonly Mode oder nicht? .....	5
Abbildung 6: Test Drive Reminder .....	7
Abbildung 7: Eingabe PMC .....	7
Abbildung 8: PMC-Eingabe erfolgreich .....	7
Abbildung 9: Registrierung bei Unify .....	8
Abbildung 10: Überprüfung der Daten.....	8
Abbildung 11: Bestätigung der Daten.....	9
Abbildung 12: Aktivierung.....	9
Abbildung 13: Eintragen des PAKs .....	10
Abbildung 14: Erfolgreiche Aktivierung .....	10



### 3 Download von „Q“

Unter <http://www.unify.com/Services/productDownloads.aspx> sehen Sie die Rubrik „Q“. Ein Klick auf diese öffnet das Menü mit dem Link zum Download der Trialversion.

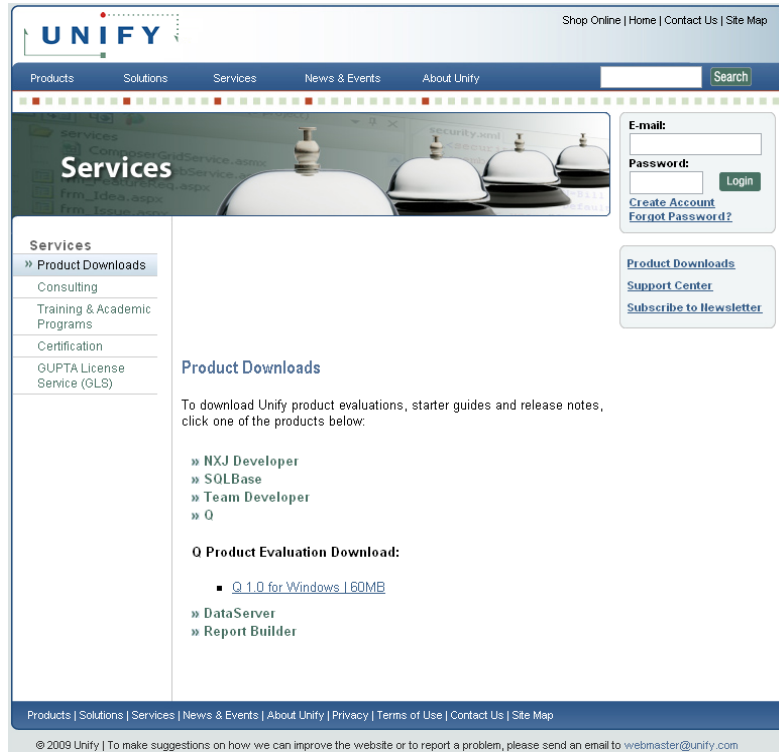


Abbildung 1: Download von „Q“ auf der Unify Website

Ein Klick auf den Link „Q 1.0 for Windows | 60 MB“ führt nun zum Login in Ihren Unify-Account. Geben Sie dort Ihre Login-Daten, bestehend aus Ihrer E-Mailadresse und einem persönlichen Passwort, ein und klicken Sie auf „Login“.

### Account Login

E-mail:  
  
 Password:

Abbildung 2: Einloggen in Ihren Unify-Account

Sollten Sie keinen Account besitzen, erstellen Sie einen neuen durch einen Klick auf „Create Account“.



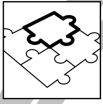
## MD Consulting & Informationsdienste GmbH

Nachdem Sie sich erfolgreich eingeloggt haben, startet der Download automatisch.



Abbildung 3: Download startet nach dem Einloggen

Extrahieren Sie die heruntergeladene Datei und starten Sie die Setup.exe, um die Installation von „Q“ zu beginnen.



## 4 Installation von „Q“

Nach einem Klick auf die Setup.exe klicken Sie im darauf folgenden Fenster auf „Next >“. Das Unify EULA müssen Sie durch einen Klick auf „Yes“ bestätigen.

Nun können Sie ein Installationsverzeichnis für die Installation festlegen oder die Standardeinstellung übernehmen.

Weiter geht es mit einem weiteren Klick auf „Next >“. Es erscheint folgendes Fenster:

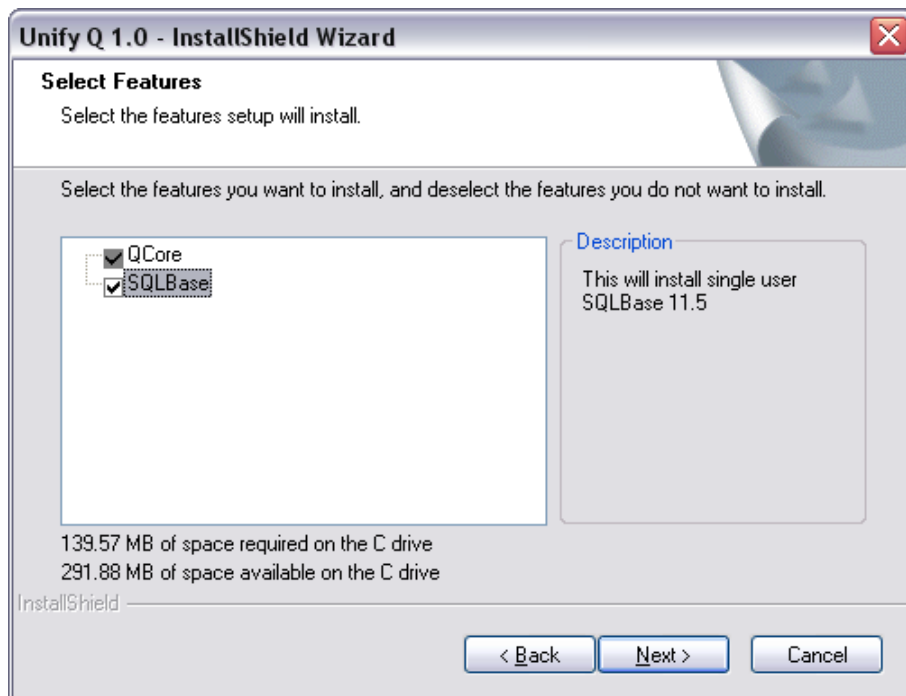


Abbildung 4: Auswahl der Installationskomponenten

Hier wählen Sie, ob Sie zusätzlich zur Installation von „Q“ die SQLBase 11.5 installieren möchten.

Hinweis: Installieren Sie für den ersten Test die mitgelieferte SQLBase 11.5.

Ein weiterer Klick auf „Next >“ bringt Sie zum nächsten Schritt der Installation, der Ihnen eine Zusammenfassung der Installationseinstellungen anzeigt. Mit einem erneuten Klick auf „Next >“ starten Sie die Installation von „Q“ auf Ihrem Rechner.

Nach der Installation der Dateien erscheint eine Dialogbox. Wählen Sie die Sprache aus, in der „Q“ installiert werden soll und klicken auf „Next >“. Folgendes Fenster erscheint:

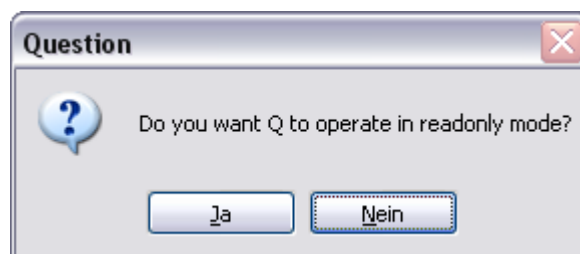
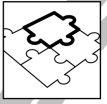


Abbildung 5: Readonly Mode oder nicht?



## MD Consulting & Informationsdienste GmbH

Hier wählen Sie aus, ob „Q“ nur im Readonly-Modus installiert werden soll oder nicht. Ein weiterer Klick auf „Finish“ stellt die Installation von „Q“ fertig.



## 5 Registrierung und Aktivierung von „Q“

Nach dem ersten Start nach der Installation erscheint folgendes Fenster:

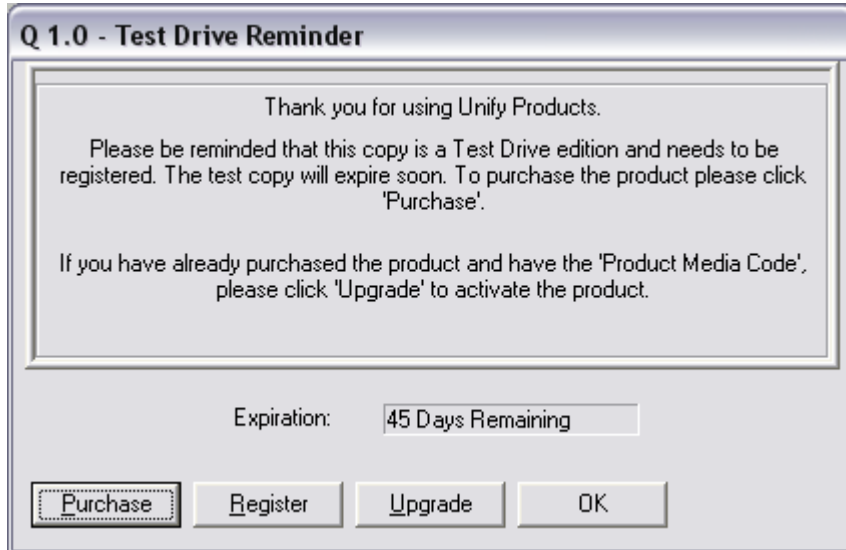


Abbildung 6: Test Drive Reminder

Um diese Version von „Q“ nun zu einer Vollversion frei zu schalten, müssen Sie den Button „Upgrade“ nutzen. Hier geben Sie bitte den PMC ein, der Ihnen nach dem Kauf des Produktes zugeschickt wurde. Und Klicken auf „OK“.

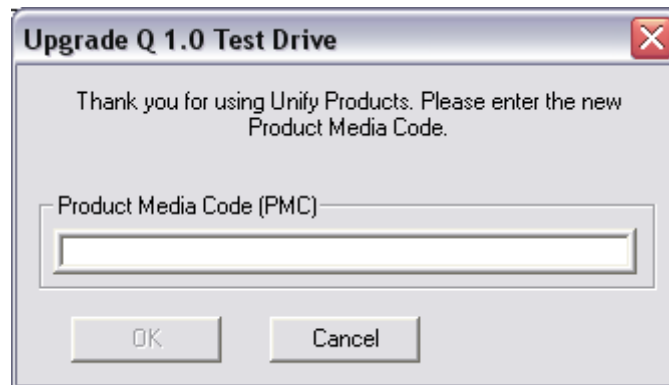


Abbildung 7: Eingabe PMC

Folgende Meldung bestätigt Ihnen die erfolgreiche Eingabe des PMCs.

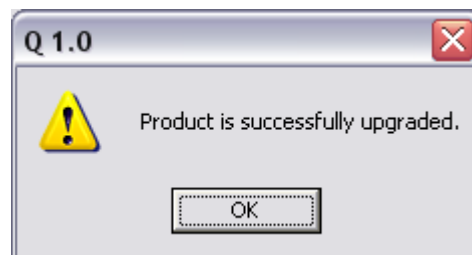
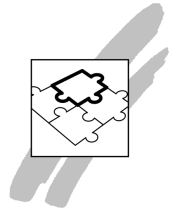


Abbildung 8: PMC-Eingabe erfolgreich

Ein Klick auf „OK“ öffnet das Fenster zur Registrierung bei Unify:



MD Consulting & Informationsdienste GmbH

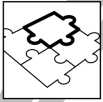
Abbildung 9: Registrierung bei Unify

Geben Sie bitte alle gefragten Daten ein und klicken Sie auf „Continue“.

Abbildung 10: Überprüfung der Daten

Überprüfen Sie hier erneut Ihre Daten und klicken Sie auf „Register Online“. Eine weitere Website erscheint, um Ihre Daten ggf. zu korrigieren.

Wichtig: Hierbei müssen Sie nochmals Ihre E-Mail-Adresse bestätigen.



**GUPTA**  
A Unify Company

HO MY

LOGIN >> PRODUCTS | SOLUTIONS | SERVICES | DEV CENTER | SUPPORT | SUCCESSSES | NEWS & EVENTS | PARTNE

**Product Registration**

Company: MD Consulting  
 First Name: Christian  
 Last Name: Bareither  
 Address: Berghamer Straße 14  
 City: Erding  
 Postal Code: 85435  
 Country: Germany  
 State: (disabled if non-US)  
 Phone: 0049812297400  
 Fax: [Redacted]  
 Email: info@md-consulting.de  
 Confirm Email: [Redacted]  
 Product Key: [Redacted]  
 Product Activation Code: 18DB7E89-F5AD4A1D-265A7414-2777CA2A

Abbildung 11: Bestätigung der Daten

Nun wird Ihnen an die E-Mail-Adresse, welche Sie während der Registrierung angegeben haben, der sog. PAK gesendet. Diesen benötigen Sie, um die Version von „Q“ endgültig zu einer Vollversion zu aktivieren.

Den in der E-Mail ROT dargestellten PAK kopieren Sie in die Zwischenablage. Starten Sie nun „Q“ neu.



Abbildung 12: Aktivierung



## MD Consulting & Informationsdienste GmbH

Klicken Sie auf Activate, folgendes Fenster erscheint:

Abbildung 13: Eintragen des PAKs

Kopieren Sie nun den PAK in die leere Zeile des PAKs und klicken Sie auf „OK“.

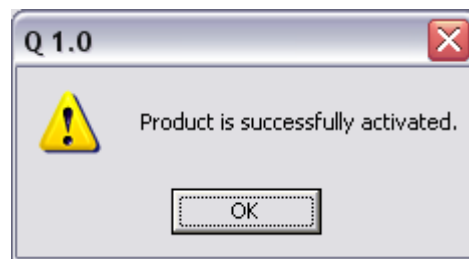


Abbildung 14: Erfolgreiche Aktivierung

Herzlichen Glückwunsch, Sie haben Ihre Vollversion von „Q“ erfolgreich aktiviert!