

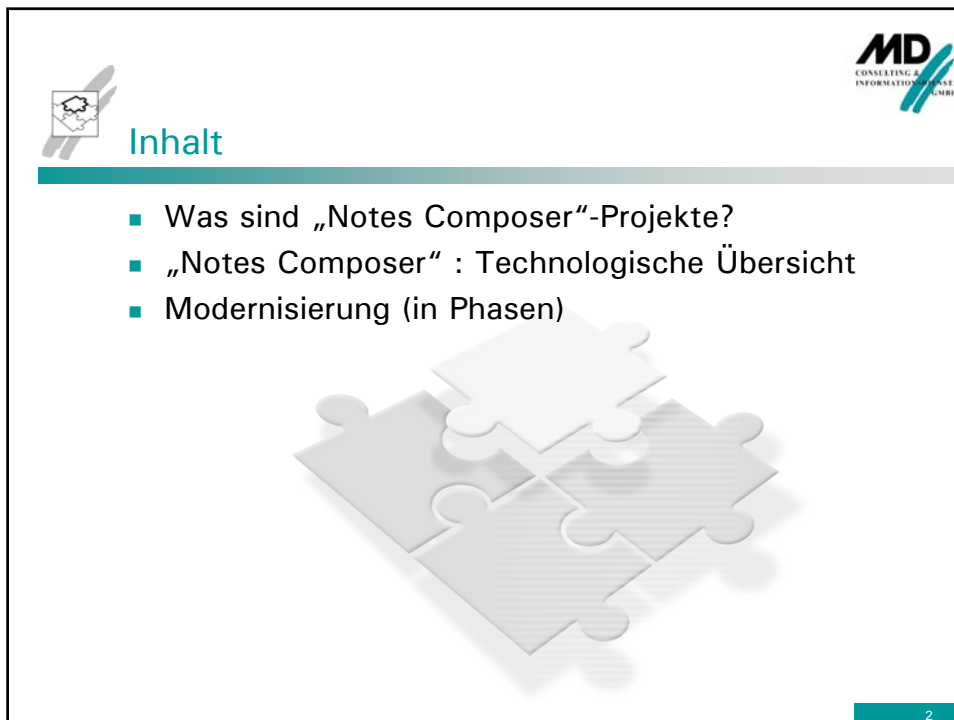
**UNTERNEHMENS
LÖSUNGEN**


„Notes Composer“-Projekte

Migration von (komplexen) Notes-Anwendungen auf Microsoft-Technologien


MD
CONSULTING &
INFORMATIONSDIENSTE
GMBH

COMPOSER
Technologien für die Migration von Notes-Anwendungen





 **Inhalt**

- Was sind „Notes Composer“-Projekte?
- „Notes Composer“ : Technologische Übersicht
- Modernisierung (in Phasen)




MD
CONSULTING &
INFORMATIONSDIENSTE
GMBH

2






Was sind „Notes Composer“-Projekte?

Definition



3

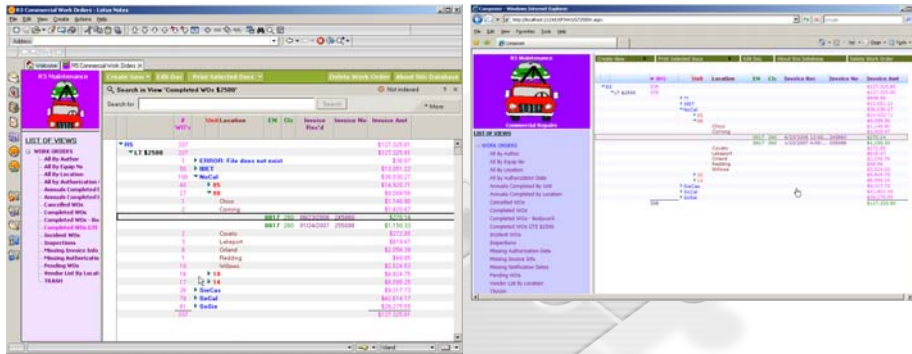
„Notes Composer“-Projekte

- „Notes-Composer“ ist ein Konvertierungswerkzeug für Lotus Notes-Anwendungen.
- „Notes-Composer“ wird eingesetzt, um (komplexe) Notes-Anwendungen automatisch in entsprechende Microsoft-Technologien umzusetzen.
- In Abhängigkeit von der jeweiligen Ausgangslage können bei der Konvertierung Anpassungen und Nacharbeiten anfallen.
- Um derartige „Notes-Composer-Projekte“ kalkulierbar zu machen, werden Notes-Composer-Projekte in mindestens drei Phasen eingeteilt:
 - (toolgestützte) Analyse (Ergebnis: Projektkalkulation),
 - Migration(en) und Tests (Ergebnis: Freigabe zur Installation)
 - und Installation (Ergebnis: Projektende)

4



1 zu 1 Umsetzung (Beispiel: View)



Alt (Notes)

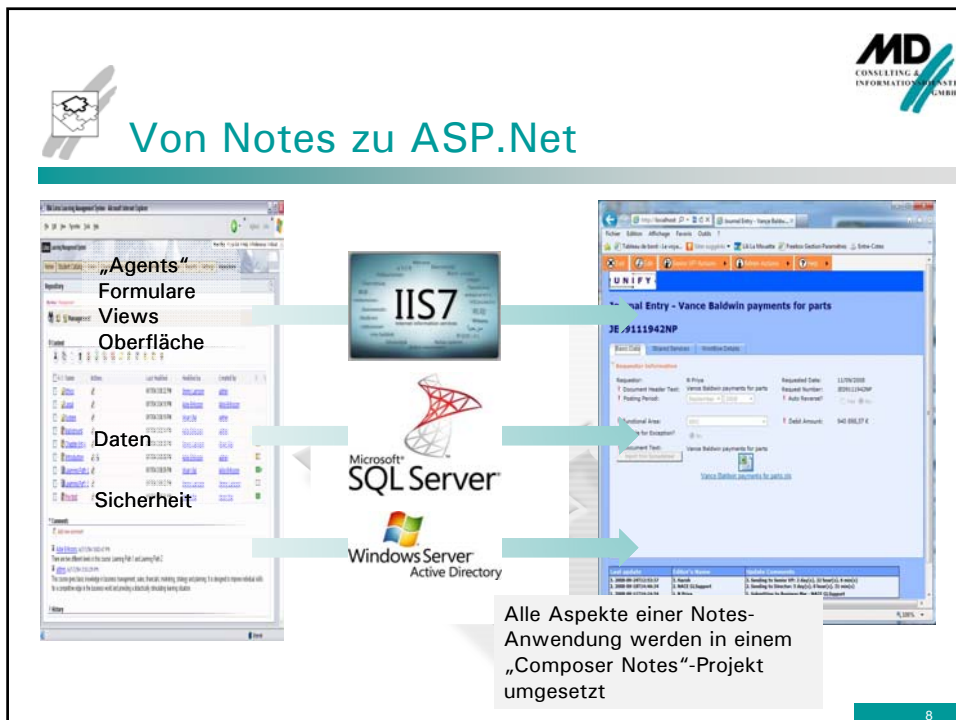
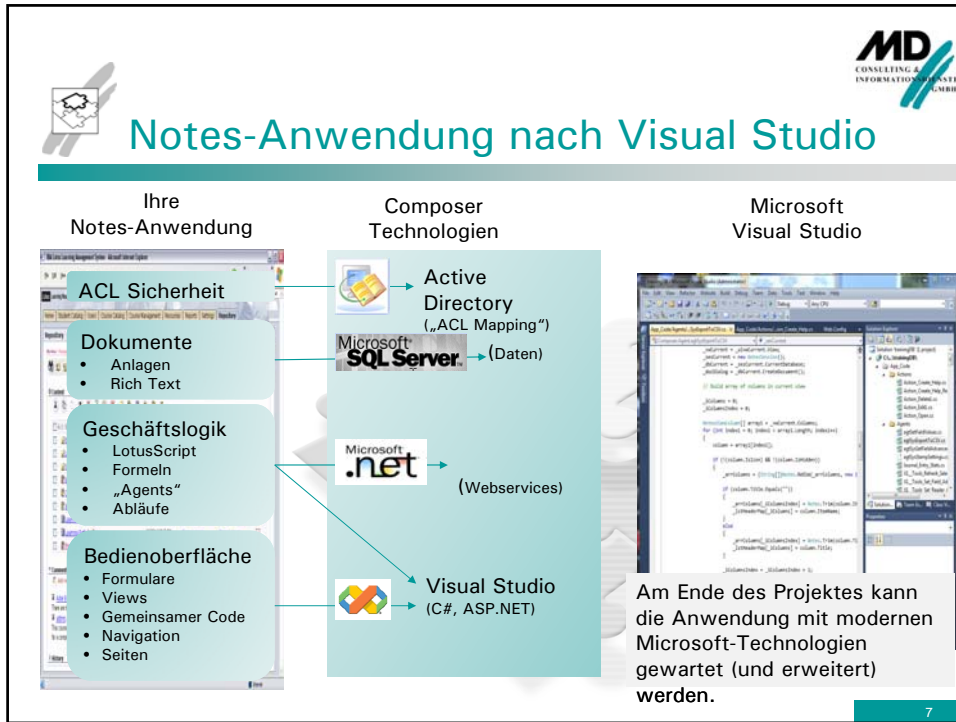
Neu (ASP.NET, SQLServer, Active Directory, Webservices)





Übersicht: Technologien

Wie sieht die Ausgangslage aus und welches Ziel soll erreicht werden?





Zielgruppe: „komplexe“ Anwendungen

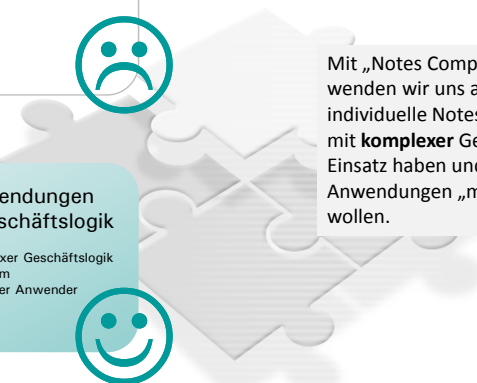
Anwendungen mit geringer Geschäftslogik

- Dokument-Bibliotheken
- Diskussionen
- Neuigkeiten
- Journale
- Anfrage & Genehmigung
- usw.

Individuelle Anwendungen mit komplexer Geschäftslogik

- Komplexe Abläufe
- Erheblicher Anteil komplexer Geschäftslogik
- Integration anderer System
- Unterschiedliche Rollen der Anwender
- Anfrage & Genehmigung
- usw.

Mit „Notes Composer“-Projekten wenden wir uns an Kunden, die individuelle Notes-Anwendungen mit **komplexer** Geschäftslogik im Einsatz haben und diese Anwendungen „modernisieren“ wollen.



9

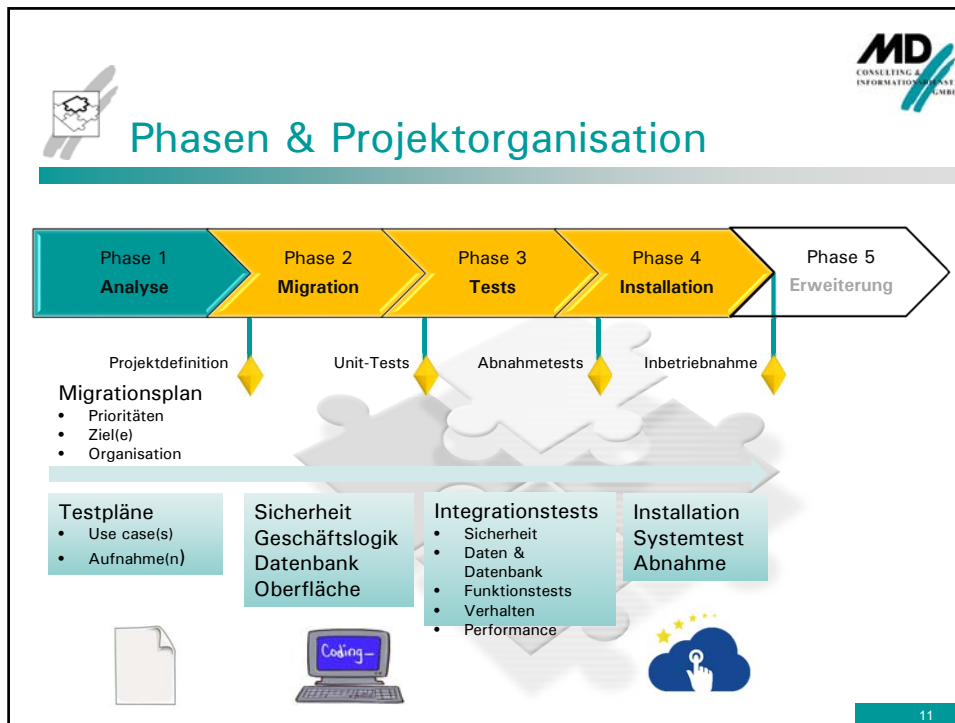



Vorgehensmodell

Der Modernisierungspfad



10



Weitere Informationen

- evelyn.ertel@md-consulting.de

12